

レモンスタジオ機材・設備表



映像スイッチャー

L1スタジオ映像スイッチャー SONY《XVS-9000》4K 12G-SDIシステム

- ①3ME 28xpt 各ME列 2KEY +2subKEY 2DME 2リサイザー
 ②4K 12GSDI 24入力
 ③本線PGM(ME3 P)出力、ME1、ME2出力のほか、ISO出力7系統
 ④HD用出力はD/C系統にて対応 (内蔵D/Cは解像度変換のみ。色域変換は無し)
 ⑤4K SDR、HDR(HLG、PQ、S-Log)収録対応

※4K 30p(6G-SDI)非対応のため、BlackmagicDesign製ATEM TELEVISION STUDIO PRO 4Kスイッチャーを装備

12G-SDI 4Kルーティングスイッチャー FOR A<MFR-4100> (72×72)

3G-SDI HDルーティングスイッチャー FOR A<MFR-5000> (112×96)

別系統 スイッチングBOX 可搬型

5

・NS-BUS仕様

L2スタジオ映像スイッチャー Ikegami <HSS-300>

- ①2M/E 1DME
 ②HD-SDI 24入力
 ③本線PGM出力、他に別出力6系統
 ④SD用出力はD/C4系統にて対応

マルチフォーマットルーティングスイッチャー Ikegami <HSM-128X>(64×96)

別系統スイッチングBOX 卓埋め込み型

1

・PD卓の平面に埋め込み

別系統スイッチングBOX 可搬型

3

収録機材

| 型番 | | L1数量 | L2数量 | |
|--------------------|---|---------|------|--|
| ファイル収録機 | BlackmagicDesign <HyperDeckStudio 12G> | 9 | — | ・収録予備用 |
| | BlackmagicDesign <HyperDeckStudio Mini> | 9 | — | ・4K/HDプロキシ用 ・可搬ラック実装 |
| XDCAM | SONY <XDS-PD1000A> | 2 | 2 | (XAVC非対応) |
| | SONY <PDW-HD1550> | 5 | 5 | (XAVC対応) |
| | SONY <PDW-HR1> | 1(共用機材) | | (2層ディスクまで対応 音声AES非対応、アナログ4chIN/OUTまたはエンベデッド) |
| HD DV-CAM | SONY <HVR-M15J> | 2(共用機材) | | |
| DV-CAM | SONY <DSR-45> | 1(共用機材) | | |
| BDレコーダー | JVC <SR-HD2700> | 1 | — | |
| DVDレコーダー | PANASONIC <DMR-XP200> | 1(共用機材) | | |
| ダイナミックモーションコントローラー | SONY <DTR-3000> | 1 | 1 | |
| VTRリモコン | SONY <RM-280> | — | 1 | ・ジョグダイヤル付き・・・TK卓埋め込み |
| | <Ikegami> | — | 1 | ・VTR REM 5系統あり・・・TK卓埋め込み |
| 可搬型VTRリモコン | MUSASI <MDC-70T> | 1 | — | |
| | MUSASI <MDC-70> | — | 1 | |

カメラコントロールユニットおよび周辺機器

| 型番 | L1数量 | L2数量 | |
|---------------------------|------|------|------------------------------------|
| SONY <HDCU-3100+BPU-4000> | 7 | — | ・RCP-1501 7台実装 |
| SONY <HDCU-1000> | — | 4 | ・RCP-751 6台実装 |
| SONY <HDCU-1500> | — | 2 | |
| SONY <HDCU-4000> | 9 | — | ・出力9系統、UTL4系統、VE1系統用の他、XDCAM用に2台実装 |

スタジオカメラ

| 型番 | | L1数量 | L2数量 | |
|-------------------------------------|-----------------------------|---------|------|--------------------------|
| SONY <HDC-4300+HDLA1500/B> ビルドアップ仕様 | | 4 | — | ・内蔵フィルターに、ブラックプロミスト1/8あり |
| SONY <HDC-1000> | | — | 4 | ・内蔵フィルターに、ブラックプロミスト1/8あり |
| ズームレンズ | CANON <UJ27×6.5B ISS> | 4 | — | ・4K対応レンズ |
| | FUJINON <HA27×6.5DIGIPOWER> | — | 4 | |
| カムヘッド | 昭特 <TE-23B> | 4 | — | |
| | 昭特 <SG-900> | — | 4 | |
| カメラペDESTAL | 昭特 <TP-80B> | 4 | — | 低:499mm・高:1499mm |
| | 昭特 <TP-80B> | — | 4 | 低:499mm・高:1499mm |
| ローペDESTAL | 昭特 <TP-17> | 2 | 1 | |
| ハイハット | <L> | 4 | 1 | 300mm |
| | <M> | 1 | — | 200mm |
| | <S> | 4 | 2 | 150mm |
| | <ハンディ用> | 1(共用機材) | | 125mm |
| 可動ハイハット | <TH-03C> | 2 | — | 低:258mm・高:398mm/昭特 |

ハンディカメラ

| 型番 | | L1数量 | L2数量 | |
|-----------------|--------------------------|------|------|--------------------------|
| SONY <HDC-4300> | | 3 | — | ・内蔵フィルターに、ブラックプロミスト1/8あり |
| SONY <HDC-1500> | | — | 2 | ・内蔵フィルターに、ブラックプロミスト1/8あり |
| ズームレンズ | FUJINON <UA24×7.8BE> | 3 | — | ・4K対応レンズ |
| | FUJINON <UA13×4.5BE> | 2 | — | ・4K対応レンズ |
| | FUJINON <UA18×5.5BE> | 1 | — | ・4K対応レンズ |
| | CANON <HJ22E×7.6BIASE-C> | — | 2 | |
| | CANON <HJ11E×4.7BIASE-C> | — | 2 | |
| | CANON ワイドコンバーター<W80HD> | — | 1 | |

三脚

| 型番 | | L1数量 | L2数量 | |
|-----------|------------------------|------|------|------------------------------------|
| 本体 | SACHTLER <VIDEO25P> | 2 | — | 150mmボールヘッド |
| | SACHTLER <VIDEO20 S1> | 2 | — | 100mmボールヘッド |
| | SACHTLER <VIDEO18P> | 1 | — | 100mmボールヘッド |
| | SACHTLER <VIDEO18SB> | — | 2 | 100mmボールヘッド |
| ベビー三脚 | SACHTLER <CF100M> | 2 | — | 100mmボールヘッド用 |
| | VINTEN | — | 2 | 100mmボールヘッド用 |
| ドリー | SACHTLER | 3 | 2 | |
| ベタ | | 4 | 1 | L1st/150mm用×1、100mm用×3、L2st/100mm用 |
| リターンSW | SONY <CAC-6> | 3 | 2 | |
| ズームデマンド | FUJINON <ERD-20A-A03B> | 5 | — | |
| | FUJINON <ERD-10A-D01M> | 1 | — | ・ハンディクレーンに実装 |
| | CANON <ZSD-350M> | — | 2 | |
| フォーカスデマンド | FUJINON <EPD-21A-A01> | 3 | — | ・うち1台はハンディクレーンに実装 |

人乗りクレーン

| 型番 | | L1数量 | L2数量 | |
|-------------|----------|---------|------|---------------------------|
| 昭特製作所 | <TK-41B> | 1(共用機材) | | ・水平時ブーム長:4820mm/高さ:3200mm |
| HLアダプタ | 昭特製作所 | 1(共用機材) | | |
| タリー・インカムBOX | SONY | 1(共用機材) | | |

ハンディクレーン

| 型番 | | L1数量 | L2数量 | |
|-------|----------|------|------|---------------------------|
| 昭特製作所 | <TK-43L> | 1 | — | ・水平時ブーム長:5442mm/高さ:3962mm |
| 昭特製作所 | <TK-63> | — | 1 | ・水平時ブーム長:4600mm/高さ:3400mm |

その他機材

| 型番 | | L1数量 | L2数量 | |
|------------------|----------------------------|---------|------|--|
| 4Kコンバーター | FOR A <FA-9600> | 8 | - | |
| HDインサーター | ASTRO <HD-1678> | 1(共用機材) | | ・リモートコントローラRB-1678-A、 テイクボックスTB-1678-A 4台付属 |
| HD U/C | IKEGAMI <DVU-223> | - | 3 | |
| HD カラーコレクター | 朋栄 <DCC-70HS> | - | 1 | |
| スキャンコンバーター | ROLAND <VC-1-SC> | 1(共用機材) | | |
| HD フレームシンクロナイザー | 須川映像 <HCC-100> | 1(共用機材) | | |
| | 朋栄 <FA-9520> | 1(共用機材) | | ・2ch入力可能 |
| UTL HD D/C | 須川映像 <HIS-106F> | 3(共用機材) | | ・簡易D/C UTLBOX仕様 |
| HDマルチビューワー | 朋栄 <MV-42S> | 2(共用機材) | | ・4分割機 |
| マルチファイルプレーヤー | ONTEC <KAMELEON MFP-330> | 1(共用機材) | | |
| 静止画ファイル装置 | マイクロ電子 <SPF-51/S> | 1(共用機材) | | ・静止画専用 160枚取り込み可能 |
| 可搬型ワイヤレスインカムシステム | タムラ製作所 <YOP-1800+YFP-1821> | 1(共用機材) | | ・子機4台 サブインカムシステムとドッキング可能 |

フロアモニター

| 型番 | | L1数量 | L2数量 | |
|--------|--|------|------|--------------------------|
| ローモニター | | 2 | 2 | L1st43インチ 4K対応、L2st39インチ |
| ハイモニター | | 3 | 3 | L1st43インチ 4K対応、L2st26インチ |

汎用モニター

| 型番 | | L1数量 | L2数量 | |
|-------------------|---------------------------------|---------|------|--|
| マルチ入力9インチ液晶 | SONY <LMD-941W> | 3 | - | |
| マルチ入力8.4インチ液晶 | IKEGAMI <HLM-910R> | 2 | 2 | |
| マルチ入力15インチ液晶 | SONY <LMD-1541W> | 2 | - | |
| | IKEGAMI <HLM-1504WR> | - | 2 | |
| マルチ入力17インチ液晶 | IKEGAMI <HLM-1710WR> | 1(共用機材) | | |
| マルチ入力22インチ液晶 | IKEGAMI <HLM-2200> | 1(共用機材) | | |
| 4K対応15.6インチ液晶モニター | BlackmagicDesign <SmartView 4K> | 1(共用機材) | | |

カメラケーブル

| 型番 | | L1数量 | L2数量 | |
|-------------|-------|------|------|-----------|
| 標準カメラ用(太) | <50m> | 5 | 5 | ・タジミコネクター |
| ハンディカメラ用(細) | <50m> | 4 | 2 | |

インカム

| 型番 | | L1数量 | L2数量 | |
|------------|--------------------|------|------|-------------------------------------|
| カメラインカム | | 7 | 6 | |
| クリアーカム(子機) | Clear-com <RS-701> | 4 | - | ・制作回線用 スピーカーステーション一式あり |
| | Clear-com <RS-501> | - | 6 | |
| WLインカム子機 | タムラ製作所<TWI-P190B> | 8 | - | ・L1stインカムはPHS方式 ・L2stインカムはDECT方式 |
| | タムラ製作所<MK-B96> | - | 8 | |
| サブ用インカムHS | | 8 | 8 | |

BNCケーブル

| | | | | |
|--------|-------|----|----|------------|
| 3C2VS | <3m> | 15 | 15 | ・カメラ機材庫にあり |
| | <5m> | 10 | 10 | |
| 5CFB | <3m> | 3 | 3 | |
| | <5m> | 3 | 3 | |
| | <10m> | 12 | 13 | |
| | <20m> | 11 | 10 | |
| | <30m> | 5 | 5 | |
| 3C UHD | <3m> | 20 | - | |
| | <5m> | 10 | - | |
| | <10m> | 10 | - | |
| L5CFW | <10m> | 10 | - | |
| | <20m> | 10 | - | |

BNC-パッチケーブル

| | | | |
|--|------------------|----|----|
| | <12G SDI対応 20cm> | 40 | - |
| | <12G SDI対応 3m> | 20 | - |
| | <1m> | - | 20 |
| | <3m> | - | 20 |
| | <5m> | - | 20 |

音声関係

音声卓

| 型番 | | L1 | L2 | 備考 |
|--|-----------------------------|----------------|----------------|------------------------|
| MONO INPUT(MIC/LINE) タムラ製作所 NT-880 ・DANTE 2系統 MADI 2入力/2出力 3G SDI 4入力 12G SDI 2入力対応 | | 136ch 16ch | | ・70フェーダー |
| MONO INPUT(MIC/LINE) タムラ製作所 NT-880 | | | 144ch 16ch | ・50フェーダー |
| AES INPUT | | 52ch | 48ch | |
| AES OUTPUT | | 84ch | 48ch | ・マスター8ch×2系統 |
| デジタル・エフェクタ | ヤマハ L1st:SPX2000 L2st:REV5 | 1 | 1 | |
| リミッタ・コンプレッサ | L1:AMEK 9098CL L2:Neve33609 | 4 | 1 | |
| エフェクター | | system 6000 | system 6000 | |
| メインモニタSP | GENELEC | 1pair | 1pair | ・L1st 1238A、L2st 1038A |
| ラウドネス計 | | ○ | ○ | |
| 5.1モニターSP | | ○ | ○ | |
| 16chMIXER | タムラ製作所 <NT110> | 1(共用機材) | | ・音声卓バックアップ用 |
| WLインカム子機 | タムラ製作所<TWI-P190B> | 4 | - | ・L1stインカムはPHS方式 |
| | タムラ製作所<MK-B96> | - | 4 | ・L2stインカムはDECT方式 |

音声付帯設備

| 型番 | | L1数量 | L2数量 | 備考 |
|--------------|------------------------------------|-----------------|-----------------|---|
| アナウンスブース | | 1室共用 | | |
| フロア吊りスピーカー | <BOSE 802> | 7個 | 4個 | ・昇降制御盤はスタジオフロアーに設置 |
| フロア吊りマイク | | 19本 | 23本 | ・昇降制御盤はスタジオフロアーに設置 ・L1st No1~5はステレオ回線 |
| フロアーマイクコンセント | | 7カ所 | 5カ所 | 12P |
| フロアーTRK | | 7カ所 | 5カ所 | 8P |
| プロツールズ | | 30ch digital | 64ch digital | L1st プロツールズ Ver 2018.12 L2st アルティメット Ver 2018.12 |
| ポン出しマシン | TASCAM <SS-R250N> | 1 | - | |
| | 360Systems <Instant Replay2 DR600> | - | 1 | |
| CDプレーヤー | TASCAM <SS-CDR250N> | 1 | - | |
| | DENON <DN-961FA> | - | 2 | |

マイク

| 型番 | | L1数量 | L2数量 | 備考 |
|----------------|----------|------|------|------------------------|
| SENNHEISER | MKH-816 | 3 | 3 | |
| SENNHEISER | MKH-416 | 8 | 8 | |
| SENNHEISER | MKH-8040 | 4 | — | |
| SENNHEISER | MKH-50P | 4 | — | |
| AKG | C-414 | 5 | 5 | |
| AKG | C-460B | 6 | — | |
| AKG | C-747 | 10 | 10 | |
| NEUMANN | U-87Ai | 5 | 5 | |
| NEUMANN | KM-140 | 6 | — | |
| SONY | ECM-77B | 10 | 10 | |
| SONY | C-38 | 4 | 10 | ・L1st「カンテレ」ロゴ表面2本、裏面2本 |
| SONY | C-48 | 10 | — | |
| Primo | PC-10 | — | 10 | |
| Primo | PC-30 | 10 | — | |
| Schoeps | BLM-03C | 5 | 5 | |
| SENNHEISER | MD-441u | 6 | — | |
| SENNHEISER | MD-422u | 6 | — | |
| SHURE | BETA-57 | 10 | — | |
| SHURE | BETA-58 | 10 | — | |
| SHURE | SM-63 | 3 | 3 | |
| SHURE | VP-88 | 1 | 1 | |
| Electro-Voice | RE-20 | 4 | — | |
| Audio-Technica | ATM450 | 4 | — | |
| Countryman | TYPE-85 | 10 | — | |

ワイヤレスマイク

| 型番 | | L1数量 | L2数量 | 備考 |
|--------------------------|---------------|---------------------|------|----------------------------|
| SONY <WS型仕込み> | DWT-B01N/WM | 20 | 20 | |
| SONY <ハンドボーカルマイク> | DWM-02N/WM | 18 | 5 | ※SHURE SM58マイクカプセル仕様 |
| SONY <ハンドスピーチマイク> | DWM-03N/WM | 7 | 7 | |
| SONY <WS型受信機> (UTL仕様) | DWR-P01 DN/WM | 1(共用機材)※ 8波迄使用可能 | | ※ベースユニット2台に、受信機を4波づつセット |
| SONY <B型ハンド> | WRT-856 | 2 | 2 | ◎仕込み用にマイク用に |
| SONY <B型仕込み> | WRT-850 | 2 | 2 | 「縦ピン」「安全ピン」「仕込み袋」を用意してあります |
| SONY <B型受信機> | WRR-830 | 2 | 2 | |

| | | | | |
|-----------------|---|----|---------|-------------------------|
| ワイヤレスマイク割当チャンネル | 新周波数帯は、ホワイトスペース帯TV34ch~37chが割り当てられています。 | | | |
| | L1スタジオ | B型 | 26・36ch | アナログchのA帯、A2帯は廃止となりました。 |
| | L2スタジオ | B型 | 16・33ch | |

音声機材

| 型番 | | L1数量 | L2数量 | 備考 |
|------------|---------------------------|---------|------|---------------------------|
| アンプ付スピーカー | FOSTEX <6301B> | 4 | 4 | |
| アンプ付スピーカー | JBL <EON510> | 2(共用機材) | | |
| スピーカー | BOSE <101MM> | 2 | 2 | |
| アンプ | BOSE <1706> | 1 | 1 | |
| スピーカー | BOSE <802II> | 2(共用機材) | | |
| コントローラー | BOSE <802C> | 1(共用機材) | | |
| アンプ | YAMAHA <PC-3500> | 1(共用機材) | | |
| スピーカー | YAMAHA <S55> | 2 | 2 | |
| アンプ | YAMAHA <PC-1000> | 1 | 1 | |
| 12chMIXER | タムラ製作所 <AMX-12> | 1 | 1 | ・カスケードケーブルあり |
| 4chMIXER | シグマ <SS-444> | 1(共用機材) | | |
| フェーダーBOX | <FDS-2II>、トモカ <TCC-100ST> | 2 | 1 | ・エクセレントオンキョー：L1、トモカ：L1・L2 |
| カフBOX | トモカ <TCCT-60> | 1(共用機材) | | |
| ヘッドフォン | SONY <MDR-CD900ST> | 1 | 1 | |
| ADA | タムラ製作所 <TS-3216> | 3(共用機材) | | ・出力1:4/8切替可 |
| テレホンハイブリッド | COMREX <DH20> | 2(共用機材) | | |
| | Telos <H×2> | 1(共用機材) | | |
| 電話機 | | 2(共用機材) | | ・電話回線は、共用1回線 |
| テレコール | 日本インターフォン <NTS-703L> | 4(共用機材) | | |

スタンド等

| 型番 | | L1数量 | L2数量 | 備考 |
|-----------|-------------------|------|------|--------------|
| 大型スタンド | 高砂製作所 <MF-25T> | 2 | 2 | |
| 中型スタンド | 高砂製作所 <MF-22T> | 6 | 4 | |
| 小型スタンド | 高砂製作所 <MF-18T> | 6 | 4 | |
| 小3段スタンド | 高砂製作所 <MF-34T> | 6 | 4 | |
| 特大フレキスタンド | 高砂製作所 <MF-230> | 6 | 4 | |
| 大フレキスタンド | 高砂製作所 <MF-221> | 6 | 4 | |
| 中フレキスタンド | 高砂製作所 <MF-213> | 6 | 4 | |
| 小フレキスタンド | 高砂製作所 <MF-209> | 10 | 10 | |
| 平型 | 高砂製作所 <MS-15> | 4 | 4 | |
| 丸2段小 | 高砂製作所 <MS-28> | 4 | 4 | |
| 丸2段大 | 高砂製作所 <MS-205> | 2 | 2 | |
| 丸フレキ | 高砂製作所 <MS-404> | 7 | 7 | |
| AKG小 | K&M <ST-259> | 7 | 4 | |
| AKG大 | K&M <ST-210> | 21 | 10 | |
| 手持ち竿小 | vdB | 1 | 1 | 長さ:60~226cm |
| 手持ち竿大 | KEITH MONKS | 2 | 2 | 長さ:137~475cm |
| | PANASONIC | 4 | — | 長さ:150~500cm |
| ブームスタンド | 高砂製作所 <TBL-317> | 3 | — | ペDESTアルタイプ |
| ブームスタンド | 高砂製作所 <TBS-220CS> | 4 | 4 | |

ケーブル類・その他

| 型番 | | L1数量 | L2数量 | 備考 |
|-----------|--------------|-------|------|--|
| 12P BOX | CANARE | 10 | 4 | |
| 12P ケーブル | CANARE <10m> | 4 | 2 | |
| | CANARE <20m> | 8 | 4 | |
| | CANARE <30m> | 2 | — | |
| 4P ケーブル | CANARE | 10 | 6 | |
| 2P ケーブル | CANARE | 10 | 6 | |
| 接栓 | <11C-11C> | 5 | 5 | |
| | <12C-12C> | 5 | 5 | |
| 可変パッド | | 5 | 2 | |
| 固定パッド | <-4dB> | 5 | 5 | |
| | <-6dB> | 5 | 5 | |
| | <-30dB> | 5 | 5 | |
| | <-50dB> | 5 | 5 | |
| 11C-12C | | 115 | | 2m:30本、7m:30本、10m:20本、15m:20本 20m:15本 |
| | | | 65 | 2m:20本、7m:20本、10m:10本、15m:10本 20m:5本 |
| 11C-11C | | 95 | | 1m:15本、2m:27本、7m:20本、10m:20本 15m:20本 |
| | | | 45 | 1m:5本、2m:20本、7m:10本、10m:10本 15m:10本 |
| 12C-12C | | 15 | 15 | |
| バンタム-バンタム | <0.6m/0.9m> | 約125本 | | |
| バンタム-11C | <2m> | 約65本 | | |
| バンタム-12C | <2m> | 約65本 | | |

照明関係

照明電源容量

| 型番 | L1数量 | L2数量 | 備考 | |
|-------------|--------------------------------|------------|----------------------------|-------------------|
| 照明電源容量 | 400kW | 200kW | | |
| 負荷回路 | 384回路 | 253回路 | | |
| Lセンターバトン | 5回路 6kW × 2、4kW × 2.4kW直/調 × 1 | 19本 | ・1本おきに10kW × 1付加 | |
| | 5回路 6kW × 2.4kW × 3 | 10本 | ・1本おきに10kW × 1付加 | |
| Lサイドバトン | 5回路 6kW × 2.4kW × 2.4kW直/調 × 1 | 37本 | | |
| | 5回路 6kW × 2.4kW × 3 | 20本 | | |
| EX バトン | 3回路 6kW × 1.4kW × 1.4kW直/調 × 1 | 3本 | | |
| | 3回路 6kW × 1.4kW × 2 | 3本 | | |
| B バトン | 4回路 6kW × 1.4kW × 2.4kW直/調 × 1 | 9本 | ・B3、B5、B6、B7、B8に10kW × 1付加 | |
| | 4回路 6kW × 1.4kW × 3 | 5本 | ・1本おきに10kW × 1付加 | |
| UH バトン | 4回路 6kW × 1.4kW × 2.4kW直/調 × 1 | 9本 | ・L1stはフルカラーLEDホリ仕様 | |
| | 5回路 X,Y,Z及び4kW × 2 | 5本 | | |
| FB コンセント | 6kW | 4ヶ所 3回路 | ・L1stはフルカラーLEDホリ仕様 | |
| LH バトン | 3回路 X,Y,Z | 37 3回路 | ・ローホリピットに収容 | |
| フロアーFコンセント | 6kW | 25ヶ所 | 16ヶ所 | |
| フロアーFAコンセント | 10kW | 6ヶ所 | 4ヶ所 | |
| ZCTアラーム | | - | ○ | ・各バトン、各F・FA回路に付加 |
| ワイヤレスリモコン | | ○ | ○ | ・バトン昇降、パッチ、調光等の制御 |

照明調光卓

| 型番 | L1数量 | L2数量 | 備考 | |
|-------------------|-------------------|-----------|---|------------------|
| Light Mixer ∞ | ○ | ○ | ・モジュールのレイアウト変更可能 | |
| PANASONIC | | | | |
| 直/調兼負荷モニタースイッチ | ○ | ○ | | |
| プリセットフェーダー | 120本 3段 | 80本 3段 | | |
| フリーフェーダ/グループフェーダー | 1本/5本 | | | |
| サブマスターフェーダー | 20本 | | ・最大記憶2000シーン (フェーダー20本 × 100ページ) | |
| ネットワークPC | ○ | ○ | ・照明操作卓と同等の仕込み可能 | |
| メモリー機能 | ○ | ○ | ・キュー、エフェクト機能 (シーンの記憶,再生,修正) | |
| 外部DMX出力 | 77 | 12 | ・L1stは全バトンに設置、他にスタジオフロアに7ヶ所 ・L2stはセンターバトン1本おきに設置、他にスタジオフロアに2ヶ所 | |
| 外部DMX入力 | 8 | 1 | ・L1stはArt-Net入力対応 | |
| 照明バトン荷重リミット | 20kg/m | | | |
| WLインカム子機 | タムラ製作所<TWI-P190B> | 4 | - | ・L1stインカムはPHS方式 |
| | タムラ製作所<MK-B96> | - | 4 | ・L2stインカムはDECT方式 |

照明灯体

| 型番 | | L1数量 | L2数量 | 備考 |
|---------------|-------------------------------|---------|------|---|
| ミニパー | THOMAS | 12 | 6 | シルバー外装 300Wナロー球 |
| 200wスポット | 東芝エルティエンジニアリング <MSL-2> | 3 | 3 | L1・C型コネクター仕様 L2・平行プラグ仕様 |
| 500wスポット | 東芝エルティエンジニアリング <0.5KQS> | 50 | 30 | パンタ付き |
| 1kWスポット | 東芝エルティエンジニアリング<LPS-10> | 50 | 30 | |
| 2kWスポット | 東芝エルティエンジニアリング<LPS-20> | 85 | 53 | |
| 3kWスポット | 東芝エルティエンジニアリング<LPS-30> | 30 | 15 | |
| 5kWスポット | 東芝エルティエンジニアリング<LPS-50> | 20 | 5 | |
| 10kWスポット | 東芝エルティエンジニアリング<LPS-100> | 4 | 2 | |
| 1kWベースライト | 東芝エルティエンジニアリング <1kWスクープ> | 114 | 70 | |
| 1kWブロードライト | 東芝エルティエンジニアリング <LQB-15> | 20 | 10 | |
| 1kWブロードライト | 丸茂 <BBF-D-1000> | 20 | 15 | |
| アツパホリライト | 東芝エルティエンジニアリング<AL-LED-UHS-5L> | 144 | — | |
| | 東芝エルティエンジニアリング<UHQ-10> | — | 129 | |
| ロアーホリライト | 東芝エルティエンジニアリング<AL-LED-LHS-5L> | 75 | — | フルカラーLED |
| | 東芝エルティエンジニアリング<LHQ-10> | — | 114 | |
| 1kWパーライト | 東芝エルティエンジニアリング<PAR-64> | 55 | 45 | |
| 1kWフォロースポット | 東芝エルティエンジニアリング <QL6-2M> | 6 | 4 | |
| 1kWカッタースポット | 東芝エルティエンジニアリング<ECQ-7C> | 6 | 4 | |
| 1kWエフェクトスポット | 東芝エルティエンジニアリング<EQS-10> | 4 | 2 | |
| ITO | 東京舞台照明<ITO-650W> | 10 | 10 | |
| ソースフォー | ETC | 6 | 6 | 26° レンズ 装備。その他に、50° レンズ 4本あり (種板は事務所に保管してあります) |
| ソースフォー用ローテーター | ROSCO | 6(共用機材) | | シングル仕様 事務所に保管してあります |
| エレライト | 東芝エルティエンジニアリング | 6 | 5 | |
| スパイラルマシン | 東芝エルティエンジニアリング<ESM> | 2 | 2 | |
| フィルムマシン | 東芝エルティエンジニアリング<EFM> | 1 | 1 | |
| ディスクマシン | 東芝エルティエンジニアリング<EDM> | 1 | 1 | ターレットプレートあり |
| 種板(エフェクト用) | <スパイラルマット/ガラス> | 6 | | 6種類 |
| | <スパイラルマット/メタル> | 2 | | 2種類 |
| | <エンドレスフィルム> | 4 | | 4種類 |
| | <ディスクプレート> | — | 2 | 2種類 |
| | <4" × 5" マット/ガラス> | 10 | | 10種類 |
| | <4" × 5" マット/メタル> | 4 | | 4種類 |
| スライドキャリアマスク | 東芝エルティエンジニアリング<ESC-1F> | 3 | 3 | ファン付 |
| エフェクトスポット用先玉 | 東芝エルティエンジニアリング<OL-4> | 1 | 1 | |
| | 東芝エルティエンジニアリング<OL-6> | 1 | 1 | |
| | 東芝エルティエンジニアリング<OL-8> | 1 | 1 | |

照明備品

| 型番 | | L1数量 | L2数量 | 備考 |
|----------|--------------------------|---------|------|----------------------|
| パンタ | スプリングバランスハンガー <0.5k用> | 10 | 20 | |
| | スプリングバランスハンガー <1k用> | 20 | 20 | |
| | スプリングバランスハンガー <2k用> | 10 | 5 | |
| スタンド | 東芝エルティエンジニアリング<1k車付> | 30 | 20 | AL-105-2-STAND |
| | 丸茂 <1k用平置ベース> | 25 | 15 | |
| | 東芝エルティエンジニアリング<1k折脚> | 20 | 15 | AL-731-STAND |
| | 東芝エルティエンジニアリング<1k補助スタンド> | 5 | 5 | AL-105-3-STAND |
| | 東芝エルティエンジニアリング<5k車付> | 10 | 2 | AL-150-2-STAND |
| | 東芝エルティエンジニアリング<5k補助> | 5 | 1 | AL-150-3-2-STAND |
| | 東芝エルティエンジニアリング<10k車付> | 2 | 1 | AL-199-2-STAND |
| | AVENGER A0045CS | 3 | 2 | シルバー 450cm メス—メスダボ付き |
| | AVENGER A0040B | 3 | 2 | ブラック 400cm メス—メスダボ付き |
| | センチュリーアーム(ショート) | 3 | 2 | シルバー |
| | センチュリーアーム(ロング) | 3 | 2 | ブラック |
| | アベンジャー グリップヘッド | 5 | 5 | |
| | ハリウッドグリップヘッド マシューズ製 | 3 | 2 | 16mmオスダボ |
| | エンドジョーズ マシューズ製 | 3 | 2 | 2インチ |
| | ダボ変換アダプター | | 5 | 5 |
| 脚立 | <3尺> | 4 | 2 | ナカオ製 |
| | <4尺> | 4 | 2 | |
| | <6尺> | 6 | 4 | |
| | <7尺> | 2 | 2 | |
| | <9尺> | 2 | 2 | |
| | <10尺> | 2 | 2 | |
| | <12尺> | 3 | 3 | |
| 電源延長コード | <C30-C30/5.5×10m> | 50 | 10 | |
| | <C30-C30/5.5×5m> | 10 | 15 | |
| | <C30-C30/5.5×3m> | 20 | 20 | |
| | <C30-C30/2.0×3m> | — | 30 | |
| | <C60-C60/14×10m> | 5 | 3 | |
| | <C60-C60/14×5m> | 5 | 3 | |
| | <C60-C60/14×3m> | 5 | 5 | |
| | <C60-C60/14×10m> | 2 | 1 | 4口 BOX |
| 操作棒 | <金属> | 8 | 7 | |
| | <木製> | 6 | 4 | |
| | <カーボン> | 2 | 2 | |
| 2分岐コード | <C30-C30/3.5> | 95 | 20 | |
| | <C60-C30/5.5> | 10 | 10 | |
| 3分岐コード | | 5 | — | |
| 10kW用コード | <100A-100A×10m> | 4 | 2 | |
| テーブルタップ | <C30/1mコード付> | 15 | 15 | |
| 渡しバトン | | 40 | 30 | |
| 5連ウデ木 | | 10 | 5 | |
| カポックホルダー | | 12 | 8 | |
| | ショートサイズ(23cm) | 5(共用機材) | | |
| 黒フラッグ | 60cm×90cm | 5(共用機材) | | |
| フィルター枠 | 90×90 マシューズ製 | 2(共用機材) | | |
| | 120×120 マシューズ製 | 2(共用機材) | | |

「色フィルター」「ピンチ」「カポック」等の用意はありません。各番組で持ち込んで下さい。

レモンスタジオ機材・設備表

| スタジオ諸元 | L1スタジオ | L2スタジオ |
|-----------|--------------------------|-------------------------|
| 面積 | 250坪 実効 約235坪 | 150坪 実効 約135坪 |
| 内法 | W24.5m,D32m | W24.5m,D18.5m |
| 水平線の高さ | 8.5m (フロア床からグリッドまで9.2m) | 8.5m (フロア床からグリッドまで9.2m) |
| 水平線の総延長 | 56m | 38.5m |
| 水平線の色調・明度 | グレー,N8.0 | |
| 床の色調・明度 | グレー,N7.5 | |
| ローホリピット | あり | |
| カーテン | グレー,黒 カーテン長は各半周,レールは2条全周 | |
| 搬入口の大きさ | W5m,H5m | |
| 空調能力 | 200kcal/m ² h | |
| 排煙機能 | あり | |
| 残響時間 | 1.1秒(500Hz) | 0.9秒(500Hz) |
| 遮音性能 | D-75 | D-75 |
| 空調時のNC値 | 20 | 20 |
| 電波シールド | あり | |

スタジオ荷重リミット

| | |
|----------|---|
| 床 | 長期： 500kg/m ² 短期：1000kg/m ² 24時間まで |
| キャットウォーク | 150kg/m ² |
| 美術バトン | 15kg/m |

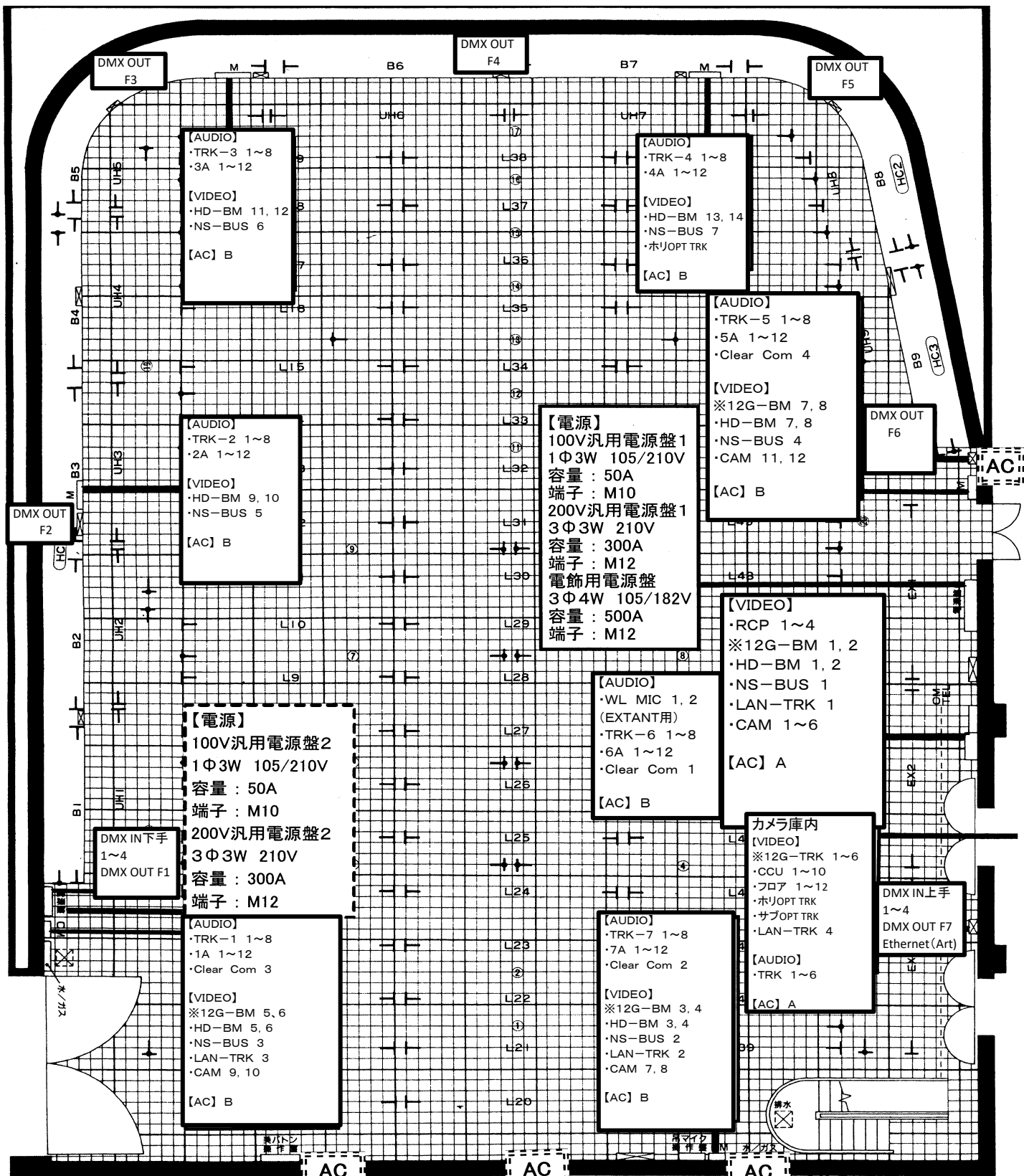
美術設備

| 機器・内容等 | | L1st | L2st |
|------------|--|------------------|------|
| 美術バトン | 標準速度バトン 5m/分 15kg/m | 21本 | 6本 |
| | 高速度バトン 15m/分 15kg/m | — | 4本 |
| | 水平線回りバトン 5m/分 15kg/m | 3本 | 4本 |
| 高所作業台 | ミヨシ MPL-80型 作業高さ9.8m, 電動式 | 2台 (AC/DC仕様各1台) | |
| 平台(框0.5尺) | 2尺×6尺=34台、2尺×9尺=31台、3尺×3尺=30台 3尺×4尺=24台、3尺×6尺=135台、3尺×9尺=38台 4尺×4尺=18台、4尺×6尺=33台 | 共用 " " " " | |
| | △ 3尺×3尺：27台 △ 3尺×6尺：10台 △ 3尺×6尺：12台 △ 4尺×4尺：8台 △ 4尺×6尺：5台 △ 4尺×6尺：5台 | " " " " | |
| 人形立て | 6尺 | 56本 | |
| 箱馬 | 0.5尺×1.0尺×1.5尺 | 400個 | |
| | 0.75尺×1.0尺×2.0尺 | 20個 | |
| 引枠コマ(H0.5) | | 20台 | |
| ウエイト(14kg) | | 60個 | |
| ウエイト(7kg) | | 24個 | |

電源設備

| | 名称 | 線種・電圧 | ブレーカー容量 | 端子の形状 |
|--------|------------|---------------|----------------|--------|
| L 1 | 200V汎用電源盤1 | 3φ3W 210V | 2ヶ所合計で 300A | M12 |
| | 200V汎用電源盤2 | 3φ3W 210V | | |
| | 100V汎用電源盤1 | 1φ3W 105/210V | 2ヶ所合計で 50A | M10 |
| | 100V汎用電源盤2 | 1φ3W 105/210V | | |
| | 電飾用電源盤 | 3φ4W 105/182V | 500A | M12 |
| L 2 | 200V汎用電源盤1 | 3φ3W 210V | 2ヶ所合計で 150A | M12 |
| | 200V汎用電源盤2 | 3φ3W 210V | | |
| | 100V汎用電源盤1 | 1φ3W 105/210V | 2ヶ所合計で 50A | M10 |
| | 100V汎用電源盤2 | 1φ3W 105/210V | | |
| | 電飾用電源盤 | 3φ4W 105/182V | 300A | M12 |
| 共用 | ハイビジョン電源盤 | 1φ3W 105/210V | 225A | M12蝶ネジ |

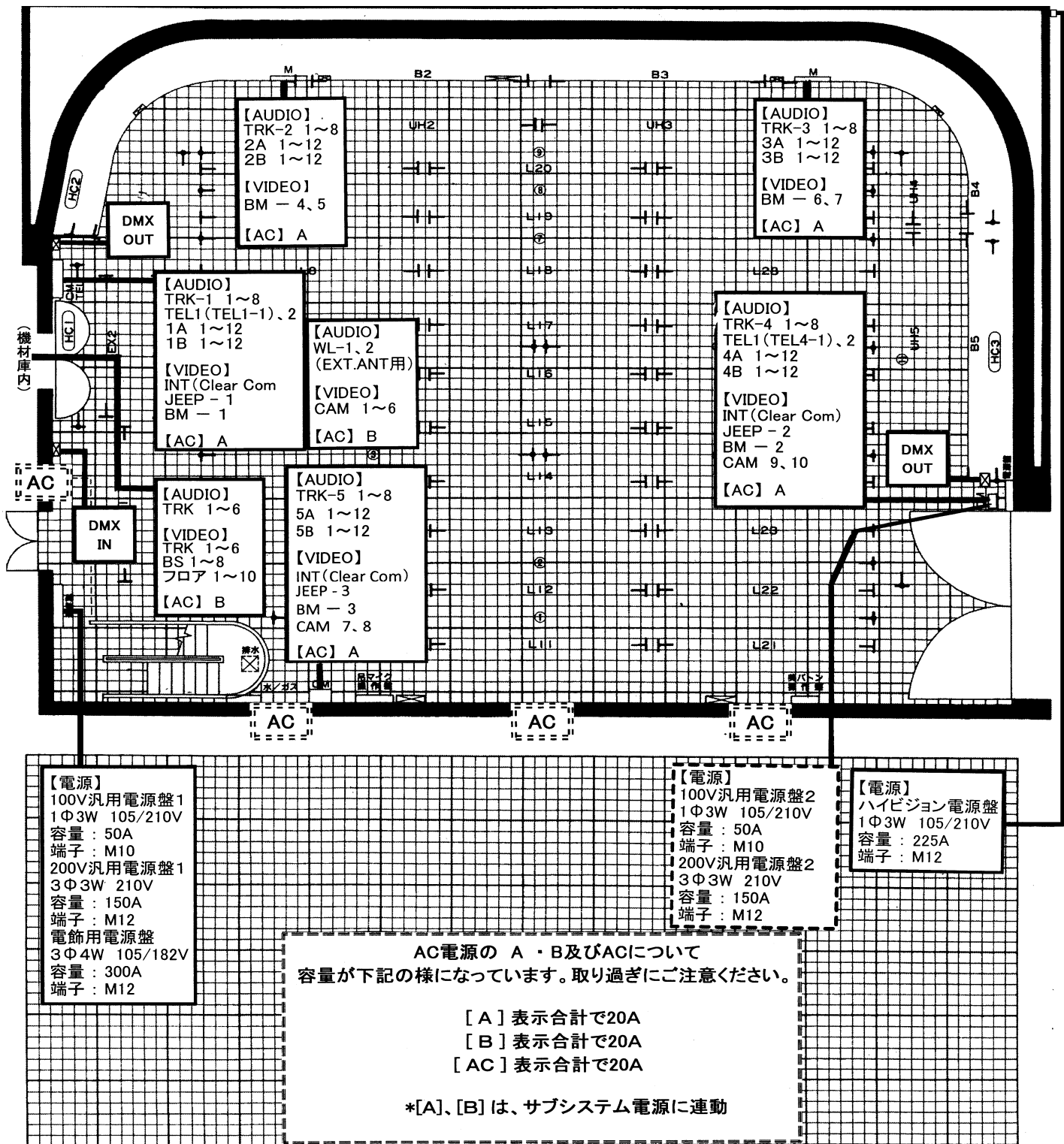
- 1) 電源盤1は前室側/電源盤2は大道具倉庫側
- 2) 電飾用電源は照明用トランスより分岐
- 3) ハイビジョン電源は専用トランス使用



レモンスタジオ L1st.

- 照明ボタン
 - 美術ボタン
 - ☒ 照明用コンセン
 - M MIC BOX
 - CM CAMERA & MIC BOX
- ※映像12G-BM回線はサブ→フロア方向です。
光伝送器入れ替えでフロア→サブ方向へ変更可。

AC電源でACとなっているものは、
取り口(場所)に関係なく全ての取り口の合計で20Aとなっています。
A・B表示はそれぞれ合計で各20Aです。
*[A]、[B] は、サブシステム電源に連動



レモンスタジオ L2st.

- ⊢ ⊣ 照明ボタン
- ⊢ ⊣ 美術ボタン
- ⊠ 照明用コンセント
- ⊠ M MIC BOX
- ⊠ DM CAMERA & MIC BOX